

Návod na připojení přes Microsoft Teams pro studenty ZČU

prostřednictvím office365.zcu.cz

Autor: Mgr. Viktor Chejlava

Západočeská univerzita v Plzni, 2020

Výhodou třídy v MS Teams je přístupnost výukových materiálů a možnost komunikace s vyučujícími pomocí chatu nebo videohovorů.

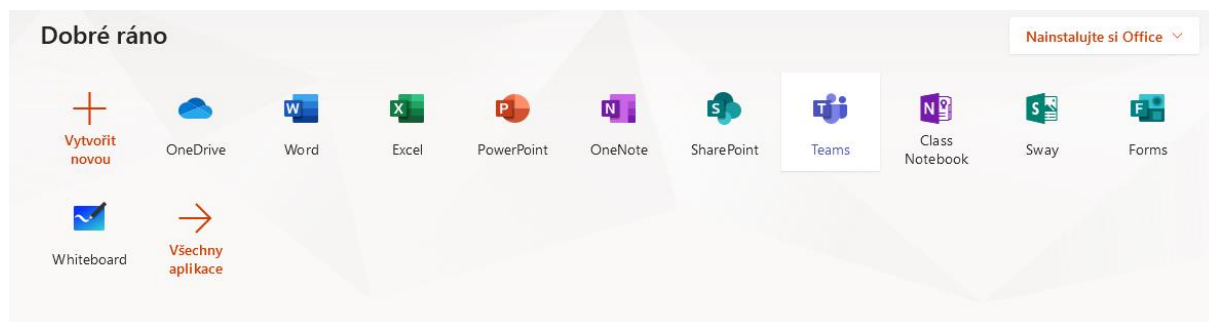
Další výhodou je, že ZČU poskytuje všem studentům i učitelům univerzitní Microsoft účet (ORIONlogin@office365.zcu.cz), přes který je možné se do služby přihlásit.

Přihlášení - Microsoft 365 Teams

Do adresního řádku napíšeme: www.office365.zcu.cz a přihlásíme se ORION účtem.



Vybereme z nabídky ikonu Teams.



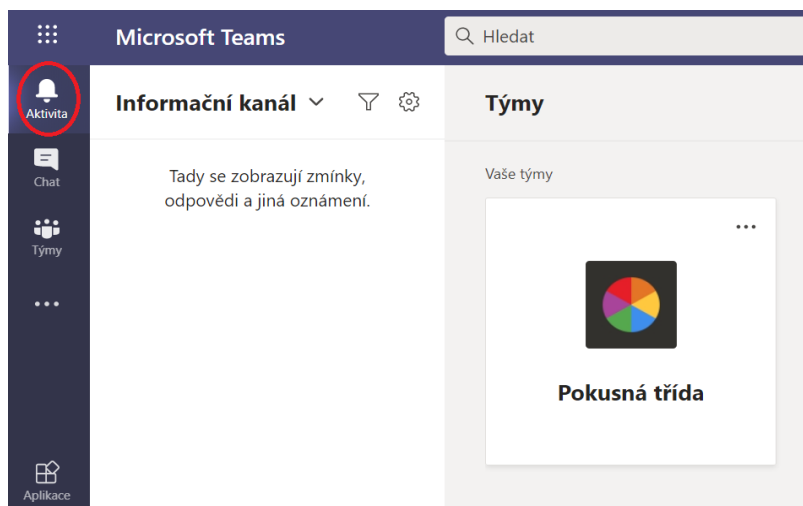
MS Teams je možné spouštět z webového prohlížeče nebo stažením a instalací do počítače jako samostatnou aplikaci.

Možnosti Microsoft Teams

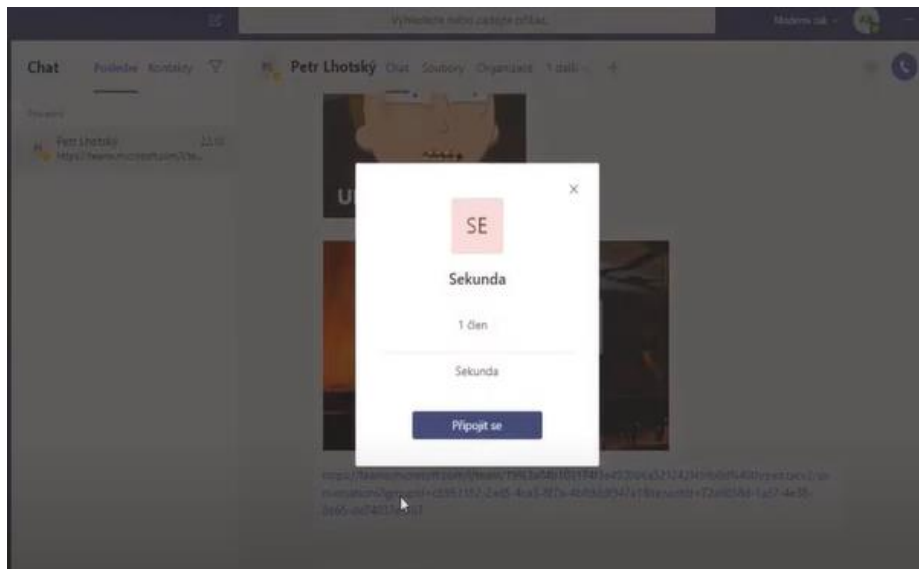
Online výuka, zápisky na jednom místě, hovory s vyučujícím i se spolužáky, nahrávání videohovorů a další.

Připojení k týmům

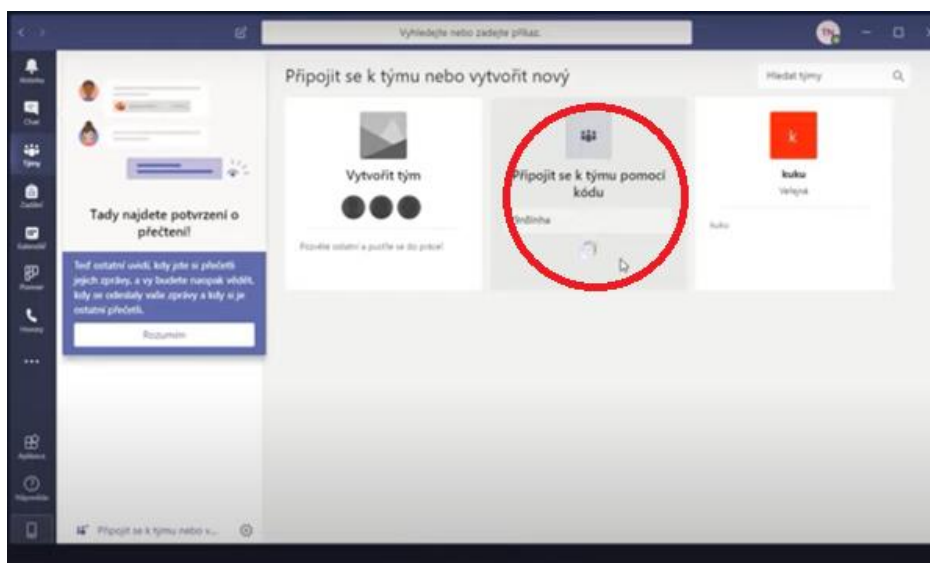
- 1) První možnost: byli jste přidáni vyučujícím do týmu při jeho založení. Dostanete oznámení do složky aktivita (na levé straně obrazovky). Jste připojeni a můžete využívat možnosti sdílení.



- 2) Druhá možnost: vyučující vám odešle odkaz, kterým zažádáte o připojení k týmu. Do chatu Vám přijde zpráva s linkem, na který kliknete. Objeví se možnost **Připojit se**. Kliknutím na tlačítko se vašemu vyučujícímu objeví žádost o vstup do týmu. Jakmile žádost potvrdí, stanete se členem týmu.



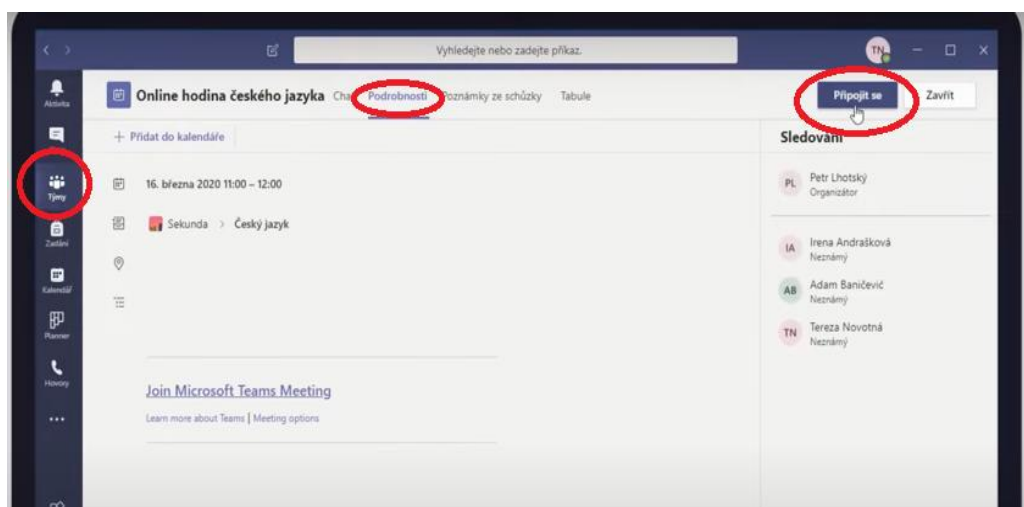
- 3) Třetí možnost: vyučující vám poskytne kód, který najdete ve svém chatu. V záložce **týmy** vložíte do kolonky **zadejte kód** a kliknete na **připojit se k týmu**. Automaticky jste přidáni.



Následně můžete se skupinou komunikovat, nahrávat soubory a využívat veškeré aplikace MS Office 365.

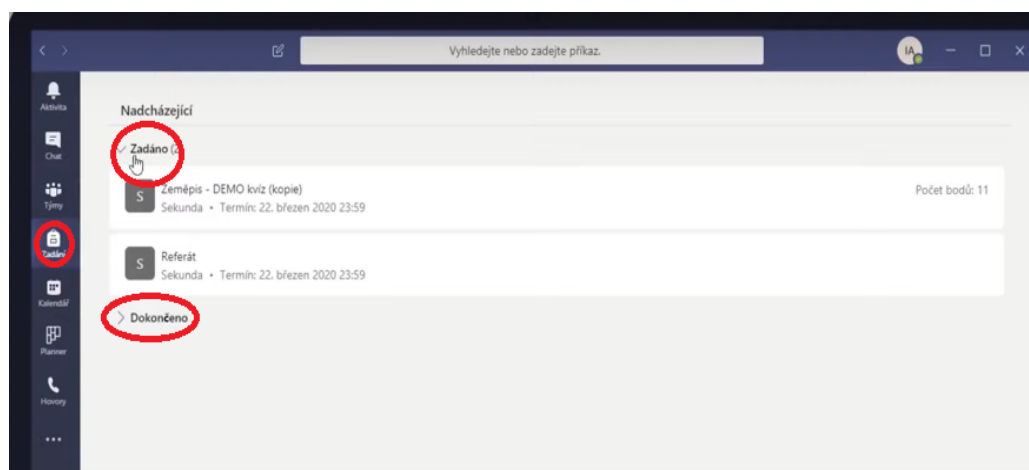
Plánované online vyučování

Plánovanou schůzku uvidíme v záložce **Týmy**. Po rozkliknutí zjistíme více informací o tom, kdy se koná a kdo jsou další účastníci. Zároveň je možné se ke schůzce **Připojit**.

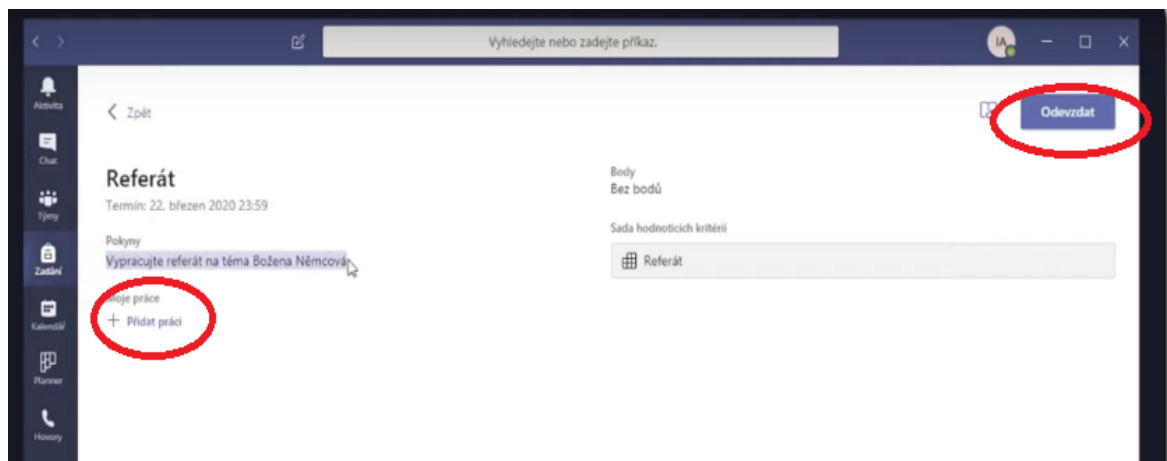


Zadávání a odevzdávání úkolu

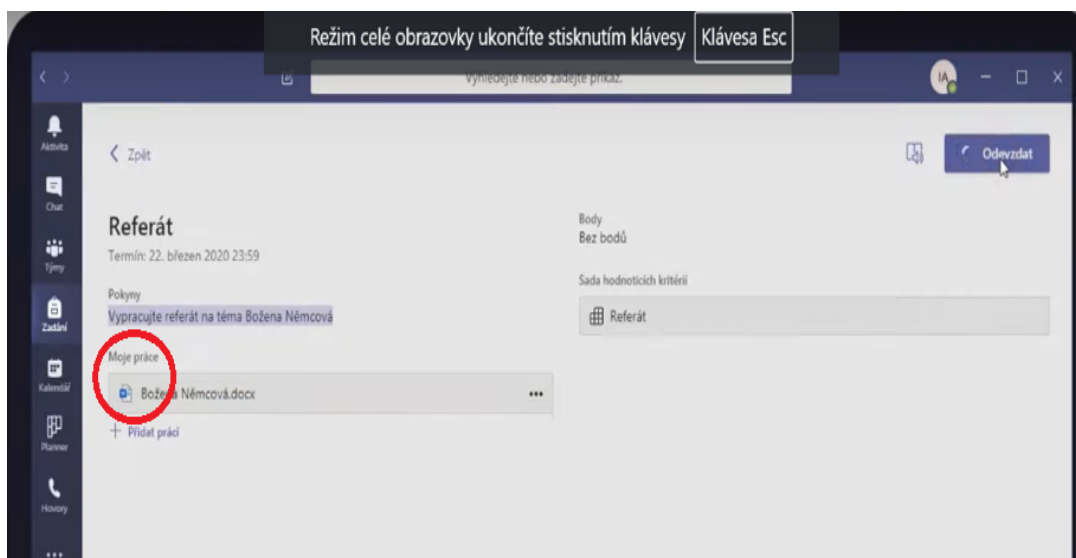
Všechny úkoly jsou na kartě **Zadání**, kde jsou sekce **Zadáno** a **Dokončeno**.



V sekci **zadáno**, jsou umístěné úkoly, které po rozkliknutí nabízí konkrétní specifikace a kritéria pro jejich splnění. Můžeme zde zpracovaný úkol **vložit** a **odevzdat**.

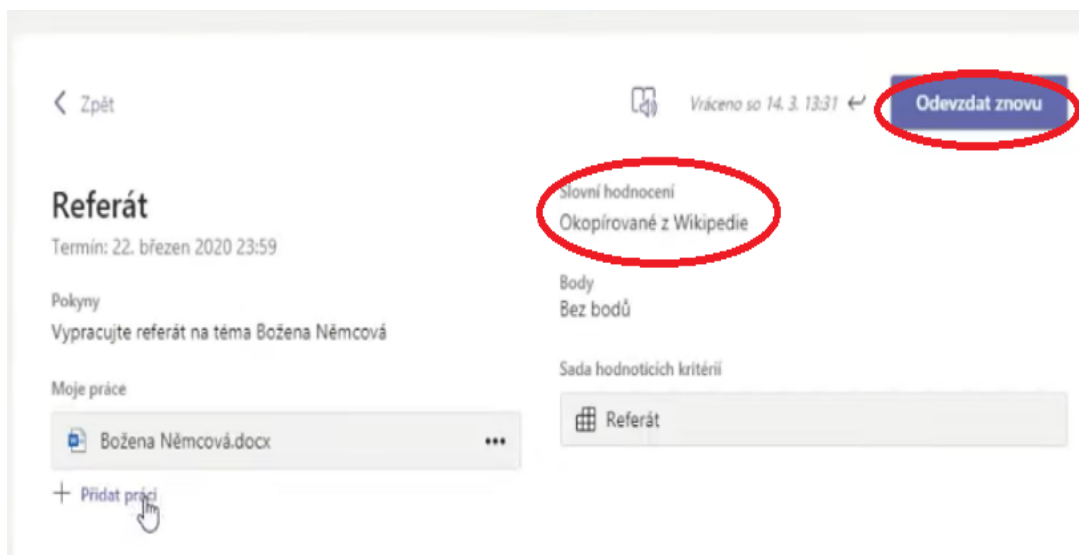


Po odevzdání úkolu se objeví vložený soubor ve sloupci **Moje práce** a zároveň dostane vyučující informaci o zpracovaném úkolu.



Hodnocení úkolu

Slovní vyjádření vyučujícího nalezneme vpravo nahoře. V případě, že dle vyučujícího není zpracování vašeho úkolu dostačující, vyzve vás k opravě a opětovnému odeslání.



Doplňující informace:

Microsoft doporučuje pro využívání nástrojů Office prohlížeč Edge nebo Chrome (např. v prohlížeči Mozilla Firefox nelze uskutečňovat videohovory).

Pro přístup k MS Teams je možno také využít aplikaci pro Windows, Android nebo iOS:
<https://products.office.com/cs-cz/microsoft-teams/download-app>